
CR Consult GmbH – Begehungsprotokoll

WU- Konstruktion Anlieferung

Projektname:	E-Center Hannover - Roderbruch	
Bericht- Nummer:	2014-10-01	
Datum:	10.11.2014	
Bauzeit:	August – Oktober 2014	
Verantwortlich:	Bauherr:	Edeka-MIHA GmbH
	Generalbauunternehmer:	Ten Brinke GmbH
	Nachunternehmer WU:	Kellner Bau GmbH
Verteiler:	Kellner Bau GmbH	

Produktenliste: **WU- Konstruktion - Anlieferung**

AF-Fugenband/Fugenblech:	Typ: Contaflexactiv	beschichtetes Fugenblech
AF – zusätzlich	Typ: Superject	Injektionsschlauch
Abschalung Wände:	Typ: Recostal AF 125	Streckmetall mit Fugenblech
Sollrissfugen Wände:	Typ: Besaplast	DF- Fugenband D 240
Durchdringungen:	Typ: Kraso	PE- Rohr mit Dichtungsmanschette
Abstandhalter/Mauerspreizen	Typ: Newoga	Vierkantprofil/Mauerspreizen

2.

Bemerkungen/Sonstiges:

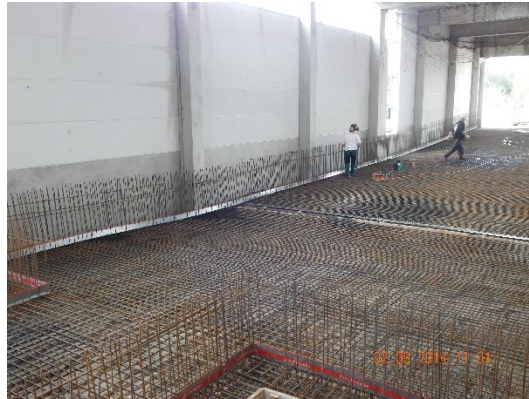
- Sohlplatte und Umfassungswände gemäß statischer Berechnung der Ingenieurgesellschaft Klein mbH
- Ausführung der Betonarbeiten entsprechend den Schal- und Bewehrungsplänen der Ingenieurgesellschaft Klein mbH
- In Teilbereichen in den horizontalen Arbeitsfugen als zusätzliche Arbeitsfugensicherung Injektionsschlauch, Typ: Superject (optional). Der Injektionsschlauch kann bei eventuell auftretenden späteren Undichtigkeiten gezielt nachträglich verpresst werden.
- Bei der Begehung/Inaugenscheinnahme am 23.10.2014 leichte Feuchtigkeitserscheinungen auf der Bodenplatte, Ursache zu diesem Zeitpunkt nicht eindeutig feststellbar, vermutlich Tagwasser.

CRConsult GmbH
Hermannstraße 3
31675 Bückeberg
info@cr-consult-bau.de
www.cr-consult-bau.de

10.11.2014/ gez. Rodinger
Datum/Unterschrift

Anlagen: Dokumentation Blatt 4/4

Bauteil: Anlieferung - Bodenplatte (vor Betonage)



Bewehrte Bodenplatte mit Fugenblech



Rohrdurchführung mit „Kraso“-
Dichtmanschette



Fugenblech in horizontaler Arbeitsfuge – Befestigung mit Haltebügeln in Wandmitte



Verunreinigungen am Fugenblech / wurden von Fa. Kellner entfernt

Bauteil: Anlieferung - Bodenplatte (nach Betonage)



Betonierte Bodenplatte mit Wandanschlussbewehrung und Contaflexactive- Fugenblech



Einbau gemäß den Herstellerangaben



Durch fehlerhaften Betoneinbau stellenweise verunreinigtes Fugenblech



Stellenweise Verunreinigungen am Fugenblech



DF-Band D240 als Sollbruchelement

Bauteil: Anlieferung - Bodenplatte (vor Betonage Außenwände)



Gereinigte Arbeitsfuge Übergang Sohle/Wand mit zusätzlichen Injektionsschlauch



Bauteil: Anlieferung - Außenwände (nach Betonage)



Fertig betonierte Außenwände mit einbetonierten Verpressanschlüssen (Nagelpacker) der Injektionsschläuche



Druckwasserdicht verschlossene Fasserbeton- Spannstellen

Bückerburg, 10.11.2014/ro.